

**LEMBAGA PENJAMINAN MUTU
DAN AUDIT INTERNAL**

**UNIVERSITAS PGRI
ADI BUANA SURABAYA**



Unipa Surabaya

2016

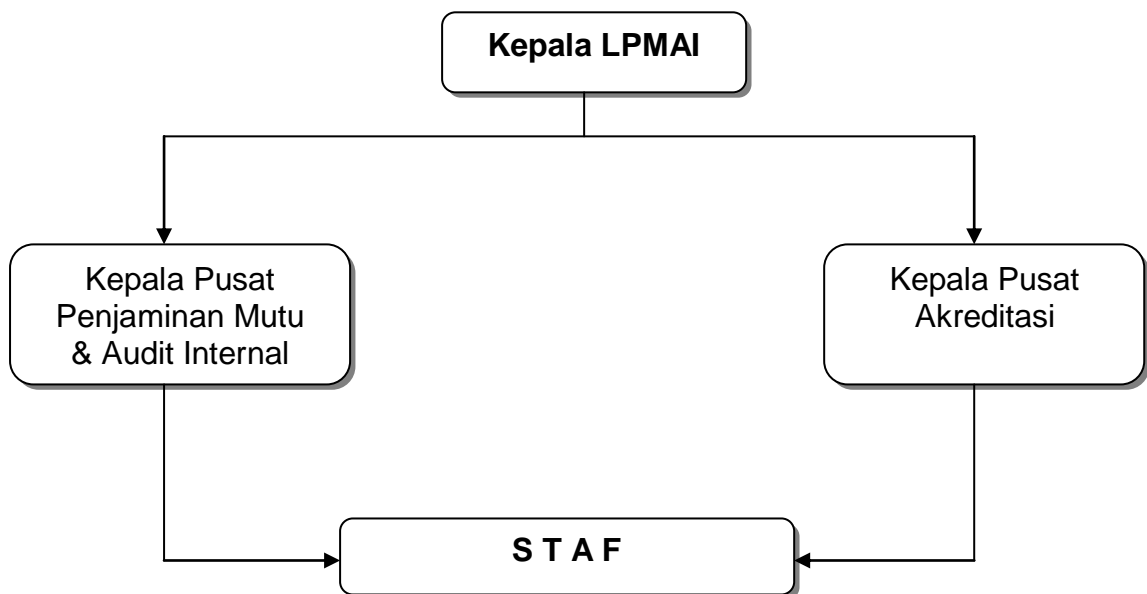


**KAMPUS SEMANGAT
PAGI**



Deskripsi Tugas Lembaga Penjaminan Mutu dan Audit Internal (LPMAI) UNIVERSITAS PGRI ADI BUANA SURABAYA

A. Struktur Organisasi LPMAI



B. Deskripsi Tugas LPMAI

LPMAI merupakan Lembaga penjaminan mutu dan audit internal yang bertanggung jawab kepada Rektor melalui Wakil Rektor sesuai dengan bidangnya.

Tugas:

LPMAI bertugas melakukan penjaminan mutu dan audit internal.

Fungsi:

1. Menyusun pedoman Sistem Penjaminan Mutu Perguruan Tinggi dan Sistem Manajemen Mutu atas kegiatan akademik dan non-akademik;
2. Melaksanakan Sistem Penjaminan Mutu Perguruan Tinggi dengan mendayagunakan sumber daya yang dimiliki Universitas;
3. Mengkoordinasikan pelaksanaan kegiatan Sistem Penjaminan Universitas; dan
4. Membina, mengawasi, mengevaluasi dan mengarahkan pelaksanaan Sistem Penjaminan universitas; dan

Wewenang:

LPMAI berwenang menentukan dan mengendalikan program penjaminan mutu dan audit internal.

Tanggung jawab:

Kepala LPMAI dalam menjalankan tugasnya bertanggung jawab kepada Rektor melalui Wakil Rektor.